

# NEWS RELEASE

2019年9月17日  
株式会社村上開明堂

## 冬季快適性向上、魔法瓶構造を用いた貯湯式『ヒートドウォッシャー』を生産・販売 ～トヨタ新型カローラ向けに供給開始～

株式会社村上開明堂（本社：静岡県静岡市葵区、代表取締役社長：村上太郎、以下 村上開明堂）は、ウォッシャー液を加熱・保温しフロントウィンドウの霜を素早く取り除く世界初の貯湯式『Heated Washer<sup>※</sup>（ヒートドウォッシャー）』をトヨタ自動車株式会社の新型カローラに向けて供給を開始します。

※「Heated Washer」は、株式会社村上開明堂の登録商標です。

### 開発の背景

寒い日の朝などにフロントウィンドウの霜を取り除く際、除去作業に時間がかかり、急いで霜を融かそうとお湯をフロントウィンドウにかけると再凍結の恐れがあります。『ヒートドウォッシャー』は、このような霜取りの悩みを解決し、安全に運転を開始するまでの時間を大幅に短縮します。



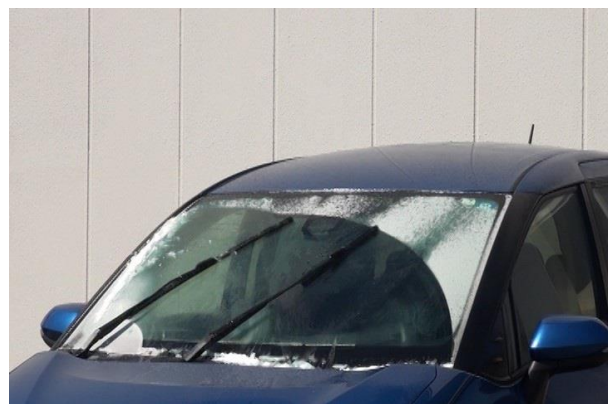
### 融霜時間を短縮する『ヒートドウォッシャー』の特長

『ヒートドウォッシャー』は、前日の走行時に温めたウォッシャー液を魔法瓶構造で保温することで、融霜に必要な温度を約 12 時間保つことが可能です。保温されたウォッシャー液を使用するため、翌朝の運転開始時に、フロントウィンドウの霜を素早く取り除くことができます。※霜除去までの時間は、天候や車両状態により異なります。

### 《ヒートドウォッシャー使用イメージ》



【使用前】

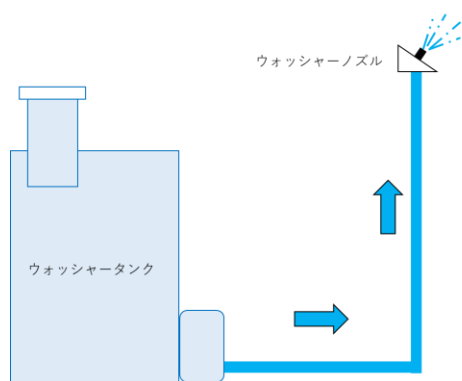


【使用后】

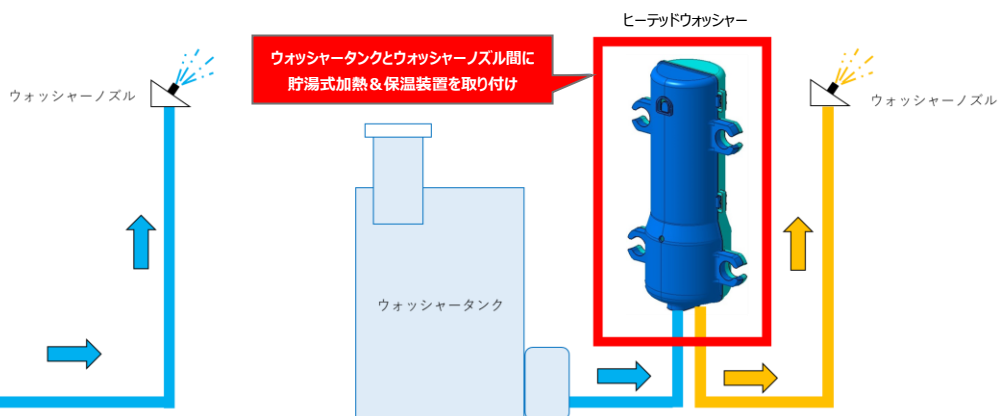
## ウォッシャー液を温め保温する『ヒートドウォッシャー』の構造

『ヒートドウォッシャー』は、ウォッシャータンクとウォッシャーノズルの間に設置する装置です。運転時には、一定の温度までウォッシャー液を温め、設定した温度に達するとヒーター機能は自動的にオフになります。使用した分のウォッシャー液はウォッシャータンクから随時供給され、走行時に再び加熱と保温が繰り返されます。

《従来品》



《ヒートドウォッシャー設置図》



## 今後の展開

弊社は、安全視認システムのトップメーカーとして、ドライバーの皆様へ安心・安全・快適を提供する製品の開発に努めるとともに、ヒートドウォッシャーの他車種への搭載を含むさらなる拡販に向けて取り組んでいきます。

## 製品諸元

製品名称	Heated Washer (ヒートドウォッシャー)
本体サイズ	115.0mm×198.8mm×72.5mm
重量※	400g±30g
ウォッシャー液保温容量	250cc

※ウォッシャー液は除く

《製品に関する問合せ先》 グローバル営業部 営業技術課 吉田 裕之 TEL:054-253-1890

《取材に関する問合せ先》 経営企画部 経営企画課 高嶋 明 TEL:054-253-1876