

みえる安心が あなたをもっと アクティブにする

■ MURAKAMI RECRUIT GUIDE



01 ABOUT MURAKAMI

■ 会社を知る

創業より140年間、時代の変遷に技術で挑み、事業領域を進化させてきた村上開明堂。当社の経営理念である「人の役に立つ」企業を目指して、「みえる技術」を追求するとともに、電子化や無人化、IoTなど新たな分野への挑戦を続けています。



ミラーシステム事業

「みえる安心」で、国内シェアNo.1

当社の代表製品であり、60年以上の歴史がある「自動車用バックミラー」。当社は、開発・設計・製造・販売まで一貫した開発・生産体制で、自動車の安全・安心・快適に貢献しています。

オプトロニクス事業

光学薄膜技術を多様な分野へ展開

鏡面の高機能化を通じて培ってきた、高精度、高品質な薄膜技術。この当社独自の技術を応用して、ファインガラスや多層膜フィルタを開発・製造。家電やOA機器などに展開しています。

自動車の安全と快適を支える、村上開明堂の技術



電子ミラー： ハイブリッドインナーミラー

薄膜技術と電子技術を組み合わせ、カメラの映像をミラーに表示。通常のミラーより広い視野と夜間の高い視認性も確保しています。



ヘッドアップディスプレイ用 凹面鏡／平面鏡

鏡の製造技術と光学薄膜技術を組み合わせた自動車用の「ヘッドアップディスプレイ (HUD)」に用いられる特殊なミラーは、多くの自動車メーカーに採用されています。

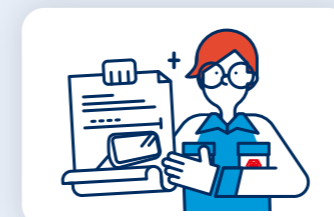
02 OUR JOBS

■ 仕事を知る



営業

自動車メーカーをはじめとするお客様のニーズを伺い、社内の各部門に展開。プロジェクトの旗振り役として製品の納入までを見届けます。新技術の提案も大切な役割です。



開発・設計

お客様と一体で、新製品を開発・設計。自動車用ドアミラーなら、新車発表の数年前から開発を始め、設計検討・各種シミュレーション・試験評価などの過程を経て、製品を完成させます。



生産技術

生産ラインの設計～設備の手配～ライン構築まで一貫して担当。工場の機能そのものを作り込むのが生産技術の仕事。量産技術の要の役割です。また、金型設計も担当しています。



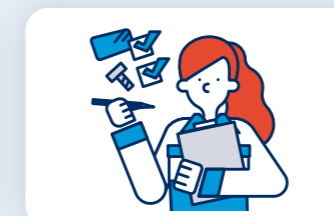
生産管理

製品の生産計画を立案し、製造に関わる社内外の関係者の指揮官として進捗を管理。製品が滞りなく生産され、スケジュール通りに納品されるまで、責任もって見守ります。



購買・調達

国内外の拠点で必要とされる、さまざまな部品を調達。拠点ごとに最適な調達方法を検討して、自社製品の競争力強化を後押しします。交渉力と情報力が問われます。



品質管理

工場で発生した不具合を、製品が市場に出る前に解決するのが品質管理の使命。鋭い視点と豊富な知識を駆使して、エンドユーザーの安全とお客様からの信頼を守ります。

VOICE 社員の声



「開発品を世に出したい」という強い意思で仕事をしています

滑水技術(微小な水滴を滑落させる機能を有する薄膜)の開発を担当しています。この技術は、世の中の幅広い用途に応用できる可能性もっています。具体的な仕事内容は、条件に工夫を加えながら、サンプル作製、基本性能評価、および構造解析を日々繰り返すことで、製品化に向けた性能の確保に取り組んでいます。

📍 先行開発室 M.N [工学部 生体分子機能工学科 卒]



生産管理にとってはお客様も仕入先も製造現場

当社製品の構成部品の海外向け資材調達・生産計画の立案・出荷を担当しています。この業務は、お客様、仕入先、製造現場の協力なくしては成立しませんが、不測の事態が発生するため、自身の力で、取引先や関連部門との調整を行った結果、仕入先や製造現場から感謝された時は一番「やりがい」を実感できる瞬間です。

📍 生産管理部 H.U [国際言語文化学科 卒]

03 SUSTAINABILITY

■ 持続可能な未来を目指して

一人一人が輝く環境づくり

誰もが心身共に健康で、働きがいを感じ続けられる職場環境を実現するために、社内制度の充実を通じて、一人一人の働きやすさを応援します。



有給休暇

当社の平均有給休暇取得日数は、12~13日/年。社員同士が協力して、有給休暇を取得しやすい環境整備に取り組んでいます。



年間休日

年間休日はたっぷりの120日！特に年末年始・GW・夏期は10日前後の長期休暇で、リフレッシュに最適です。



育児休暇

近年、女性の育児休暇の取得率は100%を継続中。男性の育児休暇の取得率向上に向けた取り組みも進めています。



障がい者雇用

当社は、障がいのある方も安心して働ける職場環境の整備を推進することで、法定雇用率のさらなる向上を目指しています。



社員寮

自宅からの通勤が難しい独身者を対象に、自社所有の1Rの独身寮を完備。JR藤枝駅から徒歩15分的好立地です。

社会に認められる企業へ

経営理念に基づく「人の役に立つ」事業活動を通して、経済社会の発展に貢献するとともに、高い倫理観を備えた健全な企業市民として、持続可能な社会の実現に向けて取り組んでいます。



品質への取り組み

当社の事業活動で最重視しているのが、「安全・品質」の追求です。全社が一体となって品質を造り込む「グローバル品質方針」を展開しています。



環境への取り組み

「人と地球に優しく快適なものづくり」を目標に、環境負荷の低い製品開発や生産活動、カーボンニュートラルなど多面的な取り組みを進めています。



地域社会とともに

地域社会の一員として、必要とされる存在でありたい。その理念の下、地域社会の課題に自発的・継続的に向き合い、健全な発展に貢献しています。

会社の成長は、社員の成長とともにあり。当社は、人こそが最高の財産と考えています。実績ある製品づくりから最新の先行開発まで、当社には多様で無限大のチャンスがあります。村上開明堂の誇る技術と製品を携えて、世界に向けて活躍したい方をお待ちしています！

採用ステップ



こんな人に来てほしい

- ✓ チャレンジ精神旺盛な人
- ✓ 向上心にあふれている人
- ✓ ねばり強く物事に取り込める人
- ✓ 他者を巻き込んで行動できる人

ENTRY!

